

קיבוצים חשף קצת אחרת



מרץ 2019

ניהול יזמות לייצור אנרגיה בקיבוצים

1. התייחסות כללית לניהול יזמות אנרגיה בקיבוצים בכלל ושטחי חלוקה בפרט.

2. דרכים לבניית תכנית פעולה, בראיה הוליסטית, לתכנון מסודר של פעולות על ציר הזמן במטרה למקסם את יצרנות החשמל בקיבוצים

3. כאשר מצד אחד יש לנו אסדרות רשות החשמל כבסיס ליצרנות ומצד השני יש לנו נכסי הקיבוץ והמחלק.



אסדרות 2019

1. פוטו וולטאי

- **תעריפיות** – בתעריף אחיד קבוע ל 25 שנה
- **לצריכה עצמית** מתקנים המוקמים במקום הצרכנות ונועדו לחסוך ברכש החשמל של הצרכן
- אסדרות המבוססות על **תהליך תחרותי** בו המחיר נקבע בתהליך של מכרז הפוך
 - הליך תחרותי גגות ומאגרים
 - הליך תחרותי קרקעי

2. גנרציה/קו גנרציה

3. ביו גז

4. טורבינות רוח



החלטות

נכסים - פוטנציאל יצרנות

דוגמאות ליתרונות הקיבוצים	נכסים
	מקרקעין
תעריפיות, ייצור עצמי, הליך תחרותי	גגות
הליך תחרותי, ייצור עצמי, תעריפיות	בריכות/מאגרים
קרקעיות, ייצור עצמי, גנרציה/קו גנרציה וטורבינות רוח (קרקעות ביעוד מתאים בלבד)	קרקעות (תעשייה וחקלאות)
ב"ו גז	זבל אורגני
	המחלק כנכס
ריבוי וגיוון צרכנים	צרכנים
אישור בדיקה וחיבור מהירים של מתקנים באזור החלוקה (כפוף לאמות המידה)	אזור חלוקה
הערכות ושדרוג הרשת לצורך שילוב מתקנים במהירות וביעילות	רשת החלוקה
	רישיונות המחלק
	הון
כיזמים שילוב הון עצמי במימון הפרויקט מביא לתשואות גבוהות על הון זה	הון עצמי
לקיבוצים יש מסגרות וקווי אשראי מובנים מול הבנקים	הלוואות

סקירת נכסים - דוגמא

שם נכס	סוג שטח	שטח	תאגיד	יעוד מקרקעין	ספק חשמל	סוג חיבור	מתקן אנרגיה קיים	פוטנציאל עתידי
רפת	גגות	1000	חקלאות	חקלאי	מחלק קיבוצי	מ"נ	קיים - PV	ביו גז
גד"ש	קרקע	50,000	חקלאות	חקלאי	חח"י	מ"נ	אין	מערכת קרקעית
מפעל	קרקע+גג	2000	עסקים	הנדסי	מחלק קיבוצי	מ"ג	אין	גנרציה
חדר אוכל	גג	500	קהילה	מבני משק	מחלק קיבוצי	מ"נ	קיים PV תעריפי	ייצור עצמי
מדגה	בריכות	8000	חקלאות	חקלאי	חח"י	מ"נ	אין	ייצור עצמי+ הליך תחרותי
שכונה חרצית א'	גג	750	אנשים פרטיים	מגורים	מחלק קיבוצי	ביתי	אין	PV

סקירת נכסים, תעדוף ההסדרה, תכנית פעולה לעתיד

עולם רווחיות האסדרות		שם נכס	פוטנציאל עתידי	הכנסות צפויות לשנה
מתקנים לצריכה עצמית במתח נמוך גנרציה \ פוטו וולטאי	<ul style="list-style-type: none"> סקירת הנכסים התאמת האסדרות לנכסים תעדוף האתרים הפוטנציאליים יצירת תכנית עבודה על ציר הזמן 	מפעל	גנרציה	2.5 מיליון ₪
מערכות תעריפיות עד 100 בתעריף 0.45		גד"ש	מערכת קרקעית	1.9 מיליון ₪
קו גנרציה/ גנרציה במתח גבוה		רפת	יצור אנרגיה + גז	1.5 מיליון ₪
מערכות בתהליך תחרותי		חדר אוכל	ייצור עצמי	200 אלף ₪
רוח		שכונה חרצית א'	PV	95 אלף ₪
ביוגז				

לא עוד מגיבים... יוזמים! לא עוד ממתנינים... מתכננים

1. מיפוי הנכסים מההיבט היצרנות האנרגטית – תשתיות חשמל, מקרקעין, צריכת חשמל וכו'

2. חיבור הנכסים לאופציית היצרנות האופטימלית לו תוך התחשבות בכל התנאים הפיזיים והרגולטורים

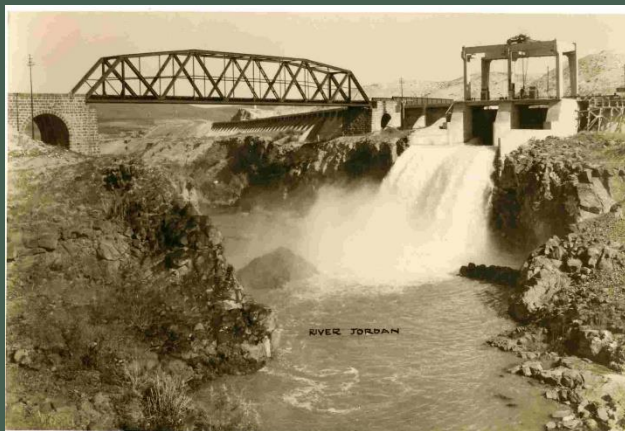
3. השפעות על המחלק כפקטור בשיקולי היצרנות – דרישות לשליטה בהזרמה, עלויות הערכות לחיבור מתקנים וכו'

4. חשיבה במונחי השאת תשואות לנכסים קיימים- מעבר למחלק חשמל היסטורי במטרה ליצר צרכנים כנכסים

5. מערכת תעדוף- תעדוף הפרויקטים על ציר הזמן

6. תכנית פעולה לשנים

7. מימוש



תודה רבה



חיבור נכסים ליצרנות מה קורה מחר

הזדמנויות קרובות לפי סדר הרווחיות

מתקנים לצריכה עצמית במתח נמוך

מערכות תעריפיות עד 100 בתעריף 0.45

מערכות ביתיות 0.48

קו גנרציה

גנרציה

מערכות בתהליך תחרותי

הנכסים

גגות

מאגרים

בריכות

צרכנים

